

# PLAQUE DE ROULAGE DRAINANTE

## STALLMAT22 PERFOREE

charge maximale : 2,5T/dm<sup>2</sup>

Les plaques de roulage drainantes Stallmat22 perforées permettent de **protéger les sols en place** lors d'évènements ou de travaux **en extérieur**.

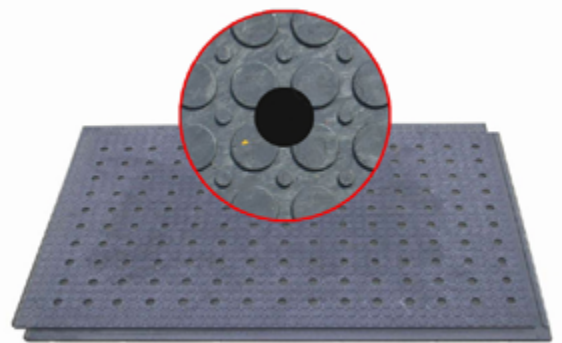
Leur **surface percée** est adaptée à un usage extérieur sur des **surfaces planes et stabilisées** et elles supportent le **passage de véhicules** ou l'installation d'**infrastructures provisoires**.

Légères et maniables, les plaques Stallmat 22 sont idéales **pour une installation et un démontage rapides** sur le site à protéger.



### Données techniques

Capacité de charge	1T / dm <sup>2</sup> (10T / m <sup>2</sup> )
Dimensions	1200 x 800 x 22 mm
Poids	19 kg
Surface par pièce	0.96 m <sup>2</sup> 0.88 m <sup>2</sup>
Assemblage	rainures auto-encastrables par pression
Matériau	PVC 100% recyclé
Réaction au feu	EN 13501-1 : Bfl - s1



Résistance à la charge et flexion



Maniabilité et pose manuelle



Surface drainante pour extérieur



Testé et approuvé sur chantiers



Matière PVC 100% recyclée

## Protection de sol extérieur

Les plaques de protection de sol stabilisé Stallmat 22 Perforée sont très efficaces, notamment en **extérieur**.

Les trous disposés sur toute la plaque permettent de **filtrer l'eau en cas de pluie**, ou d'autres liquides.

Cette solution drainante offre la possibilité de se déplacer sur des surfaces protégées de manière sécurisée, même sous la pluie.

## Pratique et maniable

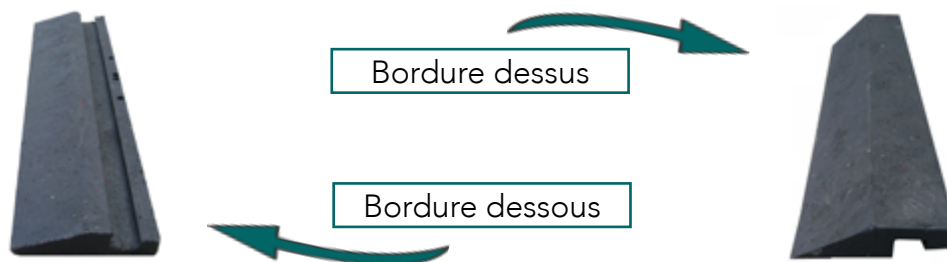
Le montage et le démontage des plaques de protection de sol a été **pensé pour être facile**, avec un système d'**encastrement des rainures** en périphérie qui assure une excellente stabilité.

Aucune fixation au sol n'est nécessaire et **la pose se fait à la main** pour des plaques de protection qui pèsent 20kg par pièce.

### Photos de réalisations :



## ACCESSOIRES COMPLEMENTAIRES CONSEILLES



Les bordures sont des accessoires complémentaires utiles pour le passage d'engins ou de véhicules sur les plaques de protection de sol.

Elles permettent de ne pas abîmer ou déplacer les plaques.