

PLAQUE DE ROULAGE V:TEK

charge maximale : <80T

La plaque de roulage V:tek en plastique PEHD haute qualité permet l'aménagement d'accès sécurisés pour le passage de véhicules lourds sur chantier. Elle permet la réalisation de travaux en toute sécurité, même sur les terrains les plus difficiles.

Elle offre tous les avantages attendus pour faciliter la circulation et permettre les interventions lourdes sur des surfaces sensibles.



Données techniques

Capacité de charge	80 t sur sol stabilisé et sec 30 t sur sol non stabilisé et sec 10 t sur sol stabilisé et humide
Dimensions	2000 x 1000 x 15 mm
Poids	27,50 kg
Matériau	plastique PEHD recyclé
Profil des faces	versaGRIP 1 mm roughGRIP1 mm
Connexions	4 trous centraux 4 d'angle
Résistance au glissement	R10/R11 antidérapant
Épaisseur du noyau	15mm
Dilatation thermique	1.8mm / (m-10°C)
Absorption d'humidité	0.015%
Plage de T°C	-30°C / +70°C
T°C de fusion	120°C
Point éclair	360°C



Haute résistance à la charge et flexion



Manipulation facile et pose manuelle



Surface antidérapante sécurisante



Produit testé et approuvé sur de nombreux chantiers

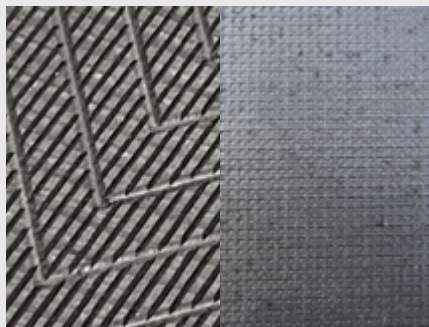


Matière en plastique recyclé



Répartition de la charge et incassable

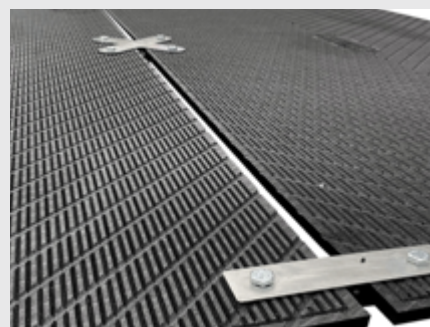
La plaque de roulage V:tek fait preuve d'une **grande résistance** à la charge. Grâce à sa matière et à sa conception haute performance, elle est flexible et incassable, et est donc parfaitement adaptée aux sols les plus accidentés. Elle permet de **répartir efficacement les charges** sur une grande surface, ce qui **réduit la pression exercée** sur le sol et le protège d'éventuels dommages.



Double profils antidérapant

La plaque de roulage V:tek possède **deux profils VersaGRIP et RoughGRIP**, d'épaisseur 1mm. Elles garantissent une **surface structurée extrêmement antidérapante** et sûre pour les piétons, véhicules et engins de construction.

Ces deux finitions vous permettront de vous **adapter aux besoins de vos chantiers**.



Pratique et maniable

La qualité du matériau en plastique recyclé permet à la plaque V:tek d'être **très robuste**, tout en étant **légère** et donc **facilement maniable**. L'installation est alors rapide sans besoin d'équipements de levage. Les 8 trous de connection sont **intelligemment répartis** sur toute la plaque afin d'optimiser l'assemblage et la répartition des charges.

ACCESSOIRES COMPLEMENTAIRES CONSEILLES

Pour sols souples



Connecteurs en métal à 2 et 4 branches,
Sous-couche en géotextile intissé 300g/m².



Crochet à main : permet de manipuler 2 tapis à la fois.
960x150 mm | 1,2 kg

Permet de manipuler 2 tapis à la fois

Pour surfaces aménagées



Connecteurs en plastique et acier galvanisé à 2 et 4 branches
Sous-couche rubbermat en caoutchouc.



Boîte de rangement empilable :
400x300x230 mm | 2,15 kg

100 connecteurs métal 2 branches ou
20 connecteurs métal 4 branches ou
20 connecteurs plastique 2 branches ou
20 connecteurs plastique 4 branches.